



Rapport d'activité 2025





2025

Rapport d'activité



#nature
#développementdurable
#serviceetloisirs
#gestiondel'eau
#demarchequalitye
#preservation
#patrimoine
#gestiondesespacespublics





Les Sociétés Publiques Locales (SPL) permettent aux collectivités de disposer d'un outil agile, réactif et ancré dans la réalité de terrain pour répondre aux grands défis de nos territoires.

L'économie mixte joue un rôle toujours plus stratégique dans la mise en œuvre des politiques publiques locales. Les sociétés publiques locales (SPL) permettent aux collectivités de disposer d'un outil agile, réactif et ancré dans la réalité de terrain pour répondre aux grands défis de nos territoires.

C'est dans cette dynamique que la Métropole de Lyon, comme d'autres collectivités, a renforcé ces dernières années son engagement en faveur de l'économie mixte en soutenant la création et le développement de nouvelles SPL autour de thématiques structurantes. La SPL Segapal s'inscrit pleinement dans cette vision : servir l'intérêt général par une gestion innovante, durable et efficiente du Grand Parc Miribel Jonage, du Parc Technologique de St Priest, du Biez in etc.

Dans un contexte en évolution rapide climatique, sociétale, économique, notre responsabilité est d'anticiper plutôt que de subir. Cela suppose d'être constamment à l'écoute, en mouvement, capable d'adapter nos pratiques et d'innover. C'est ce que nous faisons chaque jour, avec humilité et détermination.

Grâce à l'implication constante de notre comité de direction et à l'engagement sans faille des équipes, La SPL Segapal poursuit sa transformation : place grandissante de la transition écologique dans nos actions, renforcement de la performance RH et du bien-être des salariés, amélioration continue de nos processus, refonte en profondeur de notre communication et amélioration continue de l'accueil et des services au public.

Dans le même temps, nous devons faire preuve d'une grande rigueur dans la gestion de nos ressources. La collaboration renforcée avec notre actionnaire principal, le SYMALIM, doit s'accompagner d'un travail approfondi sur notre modèle économique.

L'objectif : retrouver une trajectoire d'équilibre durable pour pouvoir porter nos ambitions et continuer à valoriser ce site exceptionnel qu'est le Grand Parc Miribel Jonage.

Des leviers concrets sont d'ores et déjà à l'œuvre : reprise en gestion directe de certaines activités de restauration, développement de missions SPL hors DSP, meilleure mutualisation des moyens... autant de pistes pour renforcer la solidité de notre modèle et répondre aux attentes de nos actionnaires avec agilité et performance.

Nous poursuivons ainsi notre mission aux côtés des collectivités pour les accompagner dans leur transition écologique et la mise en œuvre de leurs plans de mandat.

Avec une priorité constante : conjuguer intérêt général, proximité, transparence et durabilité.

Bonne lecture à toutes et à tous.

Issam BENZEGHIBA

Président de La SPL Segapal

Conseiller de la Métropole de Lyon



Environnementale, sociale et économique les transitions en cours redessinent profondément les contours de notre action.

Dans un environnement en constante évolution, marqué par des attentes croissantes des collectivités et des usagers, ainsi que par des contraintes budgétaires de plus en plus fortes, il est indispensable de pouvoir s'appuyer sur des fondations robustes.

La SPL Segapal continue de s'appuyer sur ses atouts essentiels : une vocation clairement affirmée au service de l'intérêt général et une présence profondément enracinée dans son territoire.

Notre identité se traduit concrètement dans les actions que nous menons, avec une volonté constante d'accompagner le développement durable du territoire, dans toutes ses composantes.

Malgré un contexte économique sous tension, nous avons maintenu un niveau d'investissement significatif, contribuant directement au dynamisme de l'économie locale à travers les projets que nous conduisons.

Cette capacité à investir illustre notre détermination à accompagner les transitions, tout en restant attentifs à la soutenabilité et à la performance de nos actions.

Tenir le cap, évoluer, se projeter

Dans un cadre où les équilibres économiques se redéfinissent, nous renforçons notre exigence de pilotage. Cela implique une lecture plus fine de nos résultats, une

évolution continue de nos modèles et une approche stratégique toujours plus structurée.

Nous abordons l'année 2026 avec pragmatisme, attention... et confiance. Les enjeux qui se dessinent sont porteurs d'opportunités.

Le premier concerne l'expérience globale: celle de nos usagers comme celle de nos collaborateurs. Il nous appartient de proposer des services de qualité, porteurs de sens et ancrés dans la proximité.

La deuxième porte sur la transformation de nos sites : chaque lieu que nous exploitons est un terrain d'expression de notre expertise et de notre capacité à innover.

Enfin, nous poursuivons activement notre trajectoire vers un modèle plus responsable, en renforçant notamment notre engagement en matière de transition écologique. C'est dans cette dynamique que nous sommes devenus une entreprise à mission avec une raison d'être :

Partager nos expertises au service du territoire en assurant l'équilibre du vivant.

Dans ce contexte, l'adaptabilité s'impose comme une compétence clé. Savoir ajuster, repenser et faire évoluer en continu nos pratiques constitue aujourd'hui un levier essentiel.

La SPL Segapal en fait chaque jour la démonstration : en valorisant l'intelligence collective, en encourageant l'autonomie des équipes et en développant les approches transversales.

Cette culture du projet se décline aussi à l'échelle de l'entreprise : nos organisations et nos processus évoluent vers davantage d'intégration, d'agilité et de co-construction, au plus près des besoins opérationnels. Notre évolution pour devenir un organisme de formation marque un pas décisif dans cette optique.

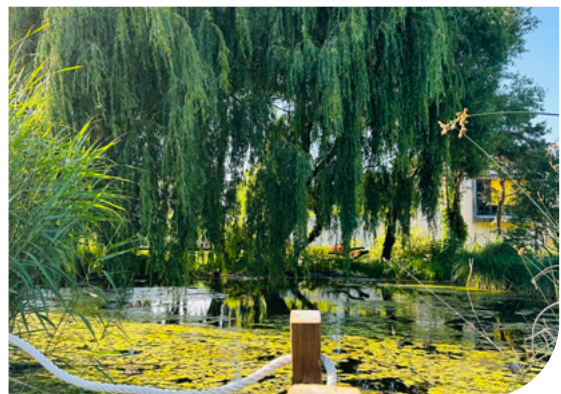
Par ailleurs, le contrôle engagé par la Chambre régionale des comptes constitue une étape structurante.

Le rapport définitif qui sera publié, nous offrira, à l'horizon 2026, un cadre renforcé pour consolider notre stratégie d'entreprise, sécuriser nos orientations et conforter la solidité de notre modèle.

**Alors en 2026, plus que jamais,
vous pouvez compter sur nous !**

Guillaume MAURY

Directeur général de La SPL Segapal



Sommaire

- 8-10 Rétrospective 2022-2024
 - 11 La SPL Segapal en quelques chiffres
- 12-13 Notre entreprise
- 14-15 Nos cœurs de métiers
- 16-17 Au service d'un écosystème social et environnemental
- 18-19 Eco-système social et environnemental
- 20-21 Nos actionnaires
- 22-23 Nos engagements pour la transition écologique
- 24-25 Un outil global pour une gestion unique
- 26-27 Gestion durable des espaces naturels avec le vivant
- 28-29 Relever le défi de la transition environnementale et climatique
- 30-31 Pour un développement responsable du territoire
- 32-33 Amélioration de la qualité de l'espace public
- 34-35 Valoriser la conception et la commercialisation d'une offre événementielle
- 36-37 Tourisme de proximité : un atout économique et écoresponsable
- 38-39 Un projet tourné vers l'avenir
- 40-41 La SPL Segapal en route vers l'entreprise à mission
 - 42 Ils nous font confiance

RETROSPECTIVE 2024 - 2025

TEMPS FORTS 2024



04.05

Label employeur sapeur pompier de l'Ain



29.05

Label Ecojardin



03.07

Livres à l'eau



08.07

Dispositif «Je nage donc je suis»



08.10

Inauguration de la seconde expérimentations de la lône



24.10

Congrès des EPL à Montpellier



28.10

Création d'une mare pédagogique sur le parcours du Golf



18.11

Accueil de la Convention Métropolitaine pour le Climat



07.12

Ambassadeur «L'avenir est à Vaulx-en-Velin» pour promouvoir les richesses et atouts de la 4^{ème} ville de la Métropole de Lyon

TEMPS FORTS 2025



17.01

5^{ème} convention des entreprises pour le climat



03.02

COFIL Natura 2000 sur le futur du grand parc



03

Entretien Lône de Jonage / Reprise des réseaux électriques Atol



15.05

Convention interdépartementale de sécurité dédiée au Grand Parc Miribel Jonage



21.05

Soirée conviviale de présentation du rapport d'activité



03.06

Signature du partenariat Billetterie solidaire avec Culture Pour Tous



04.07

Inauguration de la pailote snack à l'Atol'



09.07

Nouvelle charte graphique La SPL Segapal



10.07
Inauguration Livres à l'Eau et Quartiers d'Eté



11.07
Interview RCF Lyon
Inauguration livre à l'eau



09.09
Participation pour le trophée des EPL



30.09
Label employeur partenaire des sapeurs-pompiers du SDMIS



15.10
Formation CASES de 6 agents de La SPL Segapal



28.10
Plantation de 500 arbres sur le Biézien



10
Réaménagement de la salle en hommage à Sylvain Gey



12
340 plantations d'arbres sur le Grand Parc



12.12
Journée du personnel au Domaine du Gouverneur

2025

En quelques chiffres

Pour le compte
du Symalim

3 797 K€

Délégation de service public pour la gestion du Grand Parc Miribel Jonage et de l'Anneau bleu

300 K€

Subventions pour travaux gros entretiens

794 K€

Mandats études et aménagements

13 K€

Endiguement

Pour le compte de la
Métropole de Lyon

208 K€

Entretien des espaces de l'accès sud du parc olympique lyonnais

237 K€

Entretien du parc technologique de St Priest

46,5 K€

Animations quartiers d'été

588 K€

Marchés plantations st Priest/biézin

7 K€

Endiguement

20 K€

VL9 entretien

Pour le compte de la
ville de Meyzieu

14 K€

Brigade équestre

Pour le compte de la
ville de Vaulx-en-Velin

4 K€

Brigade équestre

Pour le compte de la
ville de Villeurbanne

25 K€

Brigade équestre

Clients individuels
Groupe enfants
Entreprises

1 515 K€

RH

80 collaborateurs
73 permanents
58 saisonniers
2 adultes - relais
7 contrats apprentissage
9 stagiaires

Nos atouts

Proximité

Un ancrage territorial pour des réponses sur mesure ainsi qu'une transparence et une maîtrise réelle des décisions par les élus.

Transversalité

Pratiquer une vision globale, décloisonner les réflexions, croiser les compétences pour des actions pluridisciplinaires.

Neutralité

Avec les collectivités, travailler avec un regard neutre les études de faisabilité...

Réactivité

Avec les SPL, les collectivités possèdent un outil leur offrant une grande agilité de mobilisation en faveur de leurs projets. Les SPL peuvent être saisies par leurs actionnaires sans mise en concurrence, avec un prolongement des services.

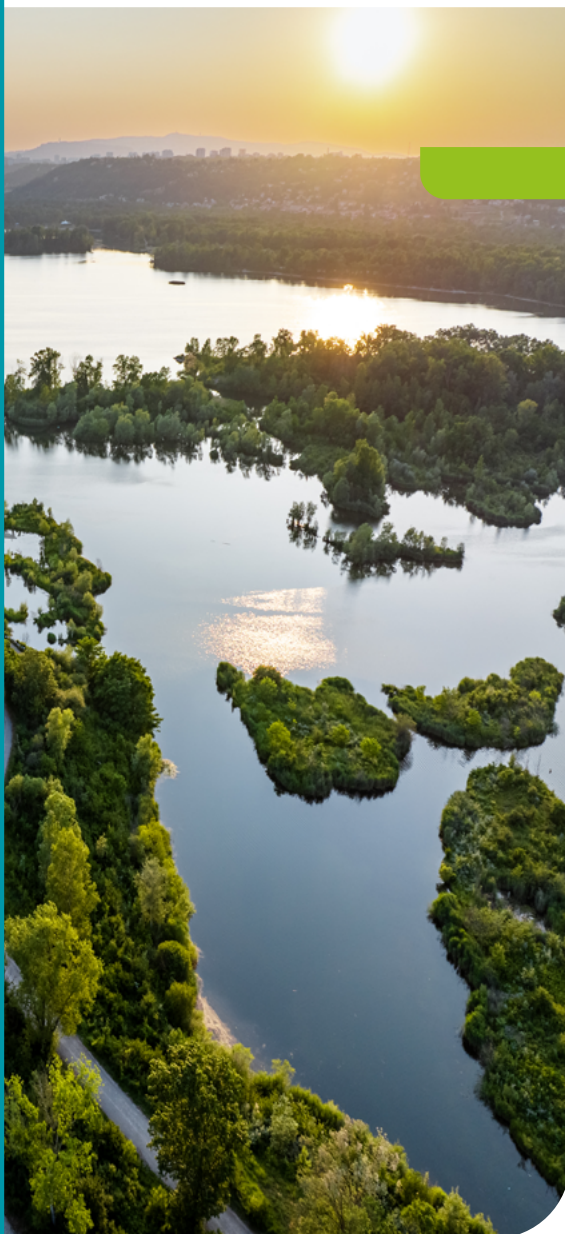
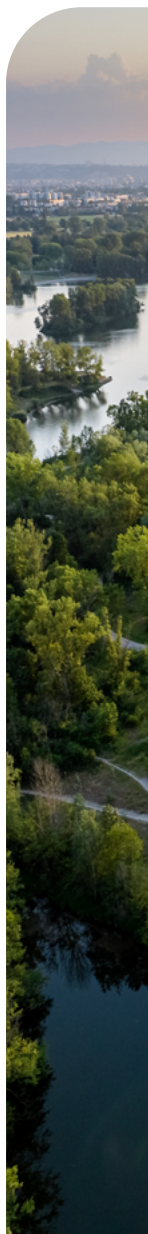
Expertise

Une vision éclairée en amont et un accompagnement technique en aval des réflexions.

Continuité

Bâtir l'histoire du territoire en donnant vie aux projets et en les exploitant.

En choisissant
La SPL Segapal comme outil
unique de gestion,
les collectivités actionnaires
renforcent la cohésion
et la gestion durable du territoire
tout en réduisant les coûts
par la mutualisation des moyens.



Notre entreprise

Servir l'intérêt général dans son développement économique, touristique et social aux côtés d'acteurs du territoire, les accompagner sur des opérations d'études, de conception, d'aménagement, d'exploitation de service publics de proximité à caractère commercial, ou autre activité d'intérêt général, telles sont les missions de La SPL Segapal.

L'expertise de La SPL Segapal répond exclusivement aux besoins de nos collectivités actionnaires, dans la limite de leur territoire.

Depuis de nombreuses années, nos actions s'inscrivent dans des projets d'aménagement et de développement durable du territoire, élaborés autour de plusieurs axes :

- La préservation de la biodiversité des milieux naturels
- La valorisation du patrimoine
- L'accueil et la sécurité des espaces et du public
- La cohésion sociale
- L'offre d'activités de loisirs et culturelles
- L'exploitation / gestion d'espace public



Composée à 100% de capitaux publics, les Entreprises Publiques Locales sont des sociétés de droit privé dont l'actionariat est exclusivement public relevant à la fois de dispositions du code de Commerce et du Code Général des Collectivités Territoriales (« In house »).



Nos cœurs de métiers

Grâce aux nombreuses compétences des équipes et à leur mobilisation sur l'ensemble du territoire, La SPL Segapal met tous ses savoir-faire au service des collectivités actionnaires et de l'amélioration de la qualité de vie des usagers, des espaces qu'elle gère et anime au quotidien.

Gestion des espaces naturels

- Entretien et aménagements des espaces publics
- Gestion différenciée des espaces
- Gestion des terrains agricoles et sylvicoles
- Préservation et valorisation du patrimoine naturel sensible (vert et bleu)
- Gestion pastorale
- Gestion environnementale des milieux naturels et des espèces protégées.

Gestion des espaces publics

- Accueil et information du public
- Cohésion et médiation sociale
- Surveillance du territoire / brigade équestre
- Optimisation de l'accessibilité et des mobilités
- Régulation de la circulation et du stationnement
- Suivi de la fréquentation
- Coordination de tous les acteurs compétents en matière de sécurité et de secours

Patrimoine

- Gestion du patrimoine bâti, voirie et réseau divers (conception, mise en oeuvre et maintenance)
- Travaux d'aménagement des espaces et des équipements publics
- Études d'opportunités et de faisabilité
- Optimisation énergétique du patrimoine
- Maîtrise d'ouvrage déléguée et assistance à maîtrise d'ouvrage

Gestion d'équipement de loisirs

- Encadrement d'activités terrestres, nautiques et natures
- Accueil de loisirs sans hébergement
- Régie événementielle
- Séminaire et « team building » pour entreprises
- Création de projets éducatifs
- Gestion de projets culturels
- Pédagogie de l'environnement

Développement du tourisme local

- Promotion du territoire et du patrimoine
- Animation du territoire
- Tourisme de proximité
- Action de médiation sociale
- Sensibilisation aux enjeux du territoire et à la transition écologique

90
salariés permanents



jusqu'à
70
salariés
supplémentaires
en haute saison

**En choisissant
La SPL Segapal comme
outil unique de gestion,
les collectivités actionnaires
renforcent la cohésion et la
gestion durable du territoire
tout en réduisant les coûts
par la mutualisation des moyens**

Les Saveurs du Grand Parc et la Brasserie du Grand Parc : une nouvelle identité affirmée

En 2024, les deux établissements phares du parc, Les Saveurs du Grand Parc et La Brasserie du Grand Parc, ont bénéficié d'une refonte complète de leur image de marque.

Ce changement s'est traduit par la création d'un nouveau logo et de ses déclinaisons, renforçant ainsi leur identité visuelle. Une refonte intégrale du site internet a également été mise en place, facilitant l'accès aux informations et aux cartes des menus, désormais disponibles en ligne grâce à des QR codes.

La Brasserie du Grand Parc a connu des changements notables avec une nouvelle décoration, créant une ambiance moderne et conviviale qui complète parfaitement la vue imprenable sur le lac. Cette transformation est devenue un atout majeur pour attirer une clientèle diversifiée.



Vue imprenable sur le lac



Au service d'un écosystème social et environnemental

En tant que Société Publique Locale, nous travaillons au sein d'un réseau de partenaires institutionnels, professionnels et associatifs permettant d'enrichir des réflexions et mettre en oeuvre des services publics. Le Grand Parc Miribel Jonage est ainsi pleinement engagé dans une démarche sociale et environnementale au travers de nombreuses actions favorisant l'inclusion, l'accès à la nature et la sensibilisation à l'environnement.

L'îloz' et sa gestion environnementale exemplaire

L'îloz' présente bon nombre de bonnes pratiques tout en tenant compte à la fois du fait d'une importante fréquentation (vocation pédagogique) et d'une grande richesse biologique, car situé au sein d'un espace naturel (zone NATURA 2000) disposant d'une riche mosaïque d'habitats.

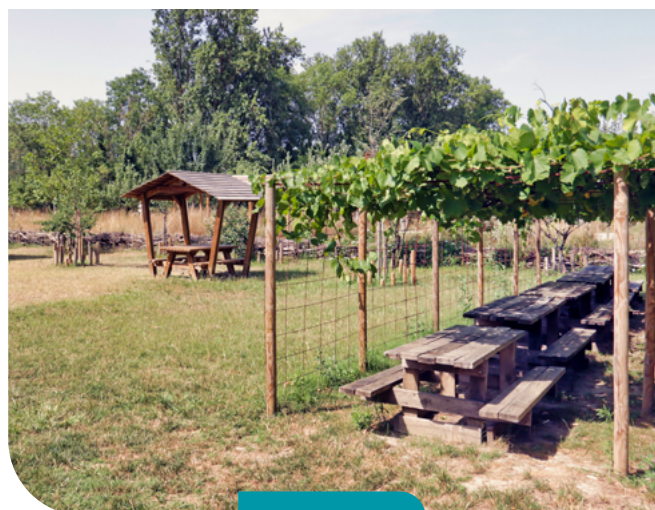
L'îloz' est le seul équipement de la Métropole de Lyon, l'Ain Dombes Cotière, en matière d'éducation à l'environnement accueillant des groupes d'enfants scolaires ou de centres de loisirs mais aussi le grand public et les familles qui peuvent librement profiter des jardins, des expositions et des animations conduites par l'équipe d'animation.

Ces jardins cultivés et leur production permettent également de développer des actions sur l'alimentation au profit des enfants, particulièrement dans le cadre des actions de la politique de la ville. L'îloz' a ainsi proposé des activités pédagogiques lors des Journées familles et des Chantiers Jeunes VVV, mettant en avant la cuisine et la connaissance des plantes comestibles. Un partenariat avec Sens et Savoir a enrichi ces actions avec des ateliers sur le « bien manger », incluant la cueillette et la transformation des aliments.

Le label éco jardin

Le label éco jardin sur les jardins de L'îloz' est en place depuis 2022. Ce label est un outil de communication et de reconnaissance à destination du public, des équipes d'entretien et des élus et une garantie que le gestionnaire du site est bien engagé dans une démarche globale de gestion écologique.

Cette gestion des jardins, des zones de détente et pique-nique ainsi que des espaces cultivés fait l'objet d'un plan annuel d'amélioration continue incluant la formation des équipes techniques d'entretien.



Précurseur d'éducation à l'environnement des groupes scolaires, grand public et familles.



150 points de collecte
en 2025.



Développement de la biodiversité

Le « Refuge LPO »

Depuis son ouverture au public en 2015, L'îloz' est un lieu de protection et de développement de la biodiversité. Ce travail est effectué avec les associations naturalistes et tout particulièrement la LPO.

Depuis 2015, L'îloz' a été labellisé « Refuge LPO » pour la biodiversité. L'objectif de ce refuge est d'allier activité humaine, accueil du public et protection de la biodiversité.

Chaque année, un plan d'action et des inventaires naturalistes sont réalisés sur le lieu pour favoriser le développement de la biodiversité.

Après 10 ans d'existence, on constate une forte amélioration de la gestion des espaces du « Refuge LPO » de L'îloz'.

En complément des actions de protection diverses, un travail local de valorisation et d'éducation à l'environnement vise à expliquer au grand public l'importance de la préservation et du respect des milieux naturels. Ces mesures font de ce « Refuge LPO » un site exemplaire dans la prise en compte du vivant qui gagnerait à être valorisé et communiqué. (Rapport d'audit « refuge LPO » 2024)

Sensibilisation aux bonnes pratiques.



« Refuge LPO » un site exemplaire dans la prise en compte du vivant qui gagnerait à être valorisé et communiqué. (Rapport d'audit « refuge LPO » 2024)

L'atol' et la gestion des équipements sportifs

Le PGB est un programme national porté par la FFG avec l'appui scientifique et technique du Muséum national d'Histoire naturelle qui a pour objectif d'améliorer la connaissance, la gestion et la conservation ainsi que la biodiversité au sein des espaces golfeques et de sensibiliser les golfeurs. Avec son golf situé en plein coeur d'un vaste espace naturel protégé, il paraissait évident que le Grand Parc rejoigne cette démarche.

La SPL Segapal a obtenu le niveau « bronze » en 2023 en adaptant ses pratiques de gestion et en créant des équipements d'amélioration de la biodiversité (création de haies sèches, fauche annuelle des hauts roughs, création d'ourlets étagés le long des haies...).

Le niveau « argent » pourra être visé après évaluation du développement de la biodiversité apporté par la mise en place du niveau bronze sur quelques années.

En partenariat avec l'association Concordia et ses volontaires, une mare a été créée en 2024 dans le respect des préconisations du plan d'action.



LE LABEL PGB :

golf pour la biodiversité de la FFG
(Fédération Française de Golf)



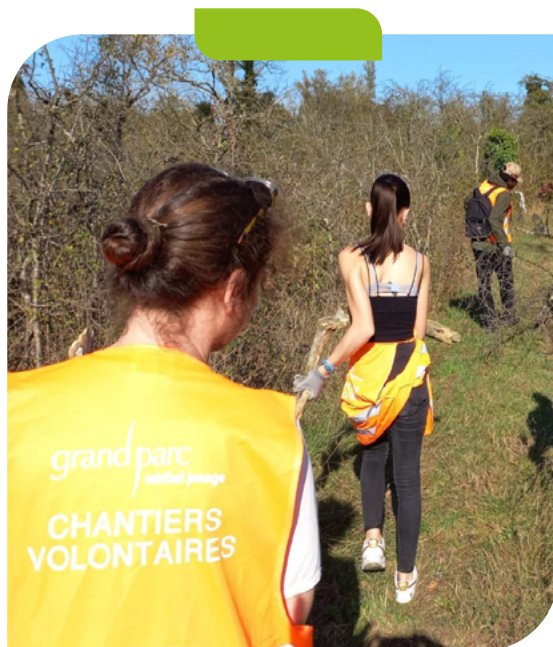
Eco-système social et environnemental

Le déploiement de nombreux dispositifs visant à accueillir et accompagner des publics variés dans la découverte du parc et de ses richesses naturelles aura marqué l'année 2025.

Favoriser la cohésion sociale

Cette année, 35 journées découvertes financées par la CAF du Rhône et destinées aux centres sociaux de la métropole ont été réalisées pendant les vacances scolaires permettant de sensibiliser les jeunes urbains à la nature. Ainsi, diverses activités ont été organisées, mêlant sport, cuisine, pratiques artistiques et découverte de la faune et de la flore. Parmi les animations proposées, le « jardin des sens » et « la cuisine du potager » ont rencontré un vif succès.

Le dispositif Sorties Familles soutenu par la CAF du Rhône et mené en partenariat avec les centres sociaux du territoire a poursuivi son développement en 2025 avec 13 Journées Familles réalisées. Cette expérience immersive en milieu naturel, destinée aux familles, combine activités sportives et



environnementales, avant de se conclure par un temps convivial autour d'un goûter partagé. Grâce à l'adhésion des participants, 16 nouvelles dates sont d'ores et déjà programmées pour 2026.

Dans le cadre du programme Quartiers d'été de la métropole de Lyon, des animations gratuites ont été proposées sur la plage du Fontanil à destination des habitants des quartiers prioritaires, contribuant à faciliter l'accès aux loisirs et à la culture. Cet événement a concerné 1977 personnes, dont 977 enfants issus d'accueils collectifs de mineurs (ACM) des quartiers prioritaires. Par ailleurs, lors de 10 pique-niques associatifs organisés avec l'appui du service événementiel, le Grand Parc a accueilli 1715 personnes, accompagnées par des médiateurs afin d'en garantir le bon déroulement.



28 Chantiers réalisés



156 Jeunes encadrés

En juillet, l'opération Livres à l'eau, conduite en partenariat avec les médiathèques locales, a offert un espace de lecture en plein air autour d'une sélection de livres, de jeux et de spectacles sur le thème des Animaux (extra)ordinaires. Ce sont près de 700 participants qui ont pu profiter de cette initiative, dont 60% d'enfants de moins de 10 ans. Cette action gratuite a bénéficié du soutien de la Direction Départementale de l'Emploi, du Travail et des Solidarités (DDETS) et du Centre National du Livre.

Le dispositif Chantiers jeunes VVV a permis à des jeunes issus des quartiers prioritaires de s'impliquer activement dans l'entretien et la préservation du parc. En tout, 28 chantiers ont été réalisés sur l'année, mobilisant 156 jeunes. Encadrés par des médiateurs, ils ont participé à des actions concrètes telles que le ramassage des déchets, la restauration de la lône de Jonage ou encore la peinture de bornes kilométriques.

Sensibilisation à l'environnement et prévention des risques.

Afin de promouvoir les mobilités douces, le Grand Parc a organisé, en lien avec des structures sociales, des balades à vélo et à pied. En 2025, 4 sorties à vélo et 4 marches vertes ont été proposées, avec l'ambition de renforcer la visibilité de ces actions en 2026. La prévention des risques a constitué un axe prioritaire tout au long de l'année.

Les médiateurs ont mené des rondes de sensibilisation auprès des visiteurs concernant les dangers liés aux feux au sol et le respect des consignes de tri des déchets.

La médiation

Grâce à l'embauche de médiateurs en période estivale, le Grand Parc a renforcé son action en matière de prévention et de régulation des usages. Cette action soutenue par l'Etat permet de prévenir les conflits d'usage, de sensibiliser les publics aux risques liés à la

baignade non surveillée et au risque incendie (barbecues, feux au sol), ainsi que de veiller au respect de la réglementation en vigueur sur le Grand Parc, notamment concernant la circulation des véhicules motorisés dans les zones interdites. Ces actions ont pu favoriser une cohabitation harmonieuse et sécurisée entre l'ensemble des usagers. 104 interventions de médiation ont été recensées sur l'été pour des conflits d'usages ou des risques identifiés.

Une ambition renouvelée pour 2026

S'appuyant sur les actions menées en 2025, le Grand Parc souhaite poursuivre et amplifier ses initiatives en 2026, l'objectif étant d'accompagner durablement les publics dans l'appropriation du site. L'engagement en faveur de l'inclusion sociale et de la protection de l'environnement demeure au coeur de ses missions, réaffirmant ainsi le rôle du Grand Parc comme acteur majeur de la cohésion sociale et de l'éducation à l'environnement.



Un taux de réussite positif :

70 % en matière de prévention des feux

80 % de diminution des barbecues sauvages sur la plage du Morlet et ses abords.

15 ateliers de prévention de la noyade

3 autres ateliers «d'aisance aquatique » à destination de mères de familles désireuses de se baigner avec leurs enfants, mais qui avaient peur de l'eau, ont été assurés.

NOS ACTIONNAIRES

Capital de la société

699 999 €

Nombres d'actions

10 046

Prix de l'action

67 €



6 147 actions
58,83 %



1 960 actions
18,76 %



430 actions
4,12 %



300 actions
2,87 %



280 actions
2,68 %



280 actions
2,68 %



75 actions
0,72 %



75 actions
0,72 %



75 actions
0,72 %



VILLE DE JONAGE

75 actions
0,72 %



75 actions
0,72 %



Ville de Meyzieu

75 actions
0,72 %



75 actions
0,72 %



75 actions
0,72 %



75 actions
0,72 %



75 actions
0,72 %



75 actions
0,72 %



75 actions
0,72 %



75 actions
0,72 %



75 actions
0,72 %

Agilité



Nos engagements pour la transition écologique

Les enjeux environnementaux sont une préoccupation majeure. Ainsi, de nombreuses actions en faveur de la transition écologique ont été mises en oeuvre à l'échelle du Grand Parc Miribel Jonage.

Axes forts

- Orientation des achats vers l'électrique, pratique de gestion pastorale durable
- Gestion différenciée des espaces naturels
- Mise en place du tri sélectif sur les espaces publics
- Décarbonation des équipements d'entretiens
- Incitations aux modes actifs
- Développement des énergies renouvelables
- Sobriété énergétique
 - Actions de sensibilisation au vivant
 - Médiation auprès des usagers (tri, biodiversité...)
 - Animations et évènements Eco-citoyens

Un nouveau cap avec la simplification du tri au Grand Parc Miribel Jonage !

Depuis plusieurs années, La SPL Segapal est partenaire du Symalim pour préserver le patrimoine et la biodiversité du Grand Parc Miribel Jonage.

L'expérimentation initiée pendant l'été 2021 sur la plage du Morlet, ayant rencontré un vif succès, le dispositif de tri a été étendu à l'ensemble du site. L'installation des équipements s'accompagne d'actions de sensibilisation auprès des visiteurs.

Ce dispositif vise à réduire le nombre de bacs de collecte présents sur le parc en installant des points de tri visibles et de plus grande capacité en remplacement des bacs actuels.



310 points de collecte en 2025.

L'objectif ?

Réduire les déchets abandonnés sur le parc ; sensibiliser le grand public à l'environnement et favoriser la participation éco-citoyenne ; valoriser les déchets en incitant au tri afin d'accueillir le public sur un espace propre et entretenu.

90 actions

jusqu'à
3200
déchets en moins
que l'année 2024



Forfait mobilité durable

Afin d'inciter les salariés à réduire l'impact environnemental de leurs déplacements grâce au covoiturage, aux mobilités actives ou aux transports en commun.

Optimiser la consommation en énergie

En adhérant au SIGERLY (Syndicat de Gestion des Énergies de la Région Lyonnaise), La SPL Segapal poursuit ses engagements éco-responsables afin d'alimenter L'atol' et

L'îloz en électricité verte, certifiée 100% énergies renouvelables.

Démocratiser les bonnes pratiques en entreprise

- Éteindre les équipements non utilisés en fin d'utilisation journalière ou le week-end.
- Adapter la température par la programmation des équipements.
- Journée de télétravail, lorsque c'est possible, pour contribuer à la réduction des consommations de chauffage.

**NON aux bouteilles en plastique,
OUI aux carafes d'eau et aux fontaines sur réseau.**

- Formation à la sobriété énergétique avec ALEC, afin de transmettre les bons gestes économes d'énergie dans les bureaux.



Une gestion globale pour une gestion unique

Un accompagnement sur-mesure de l'intention jusqu'à la réalisation et la gestion

Une approche pluridisciplinaire, un regard à 360°, une écoute attentive des élus ; des services usagers et acteurs locaux et toutes les parties prenantes sont indispensables pour identifier les besoins d'un territoire. Un projet s'inscrit dans le tissu territorial, socio-économique, lié à une histoire locale et globale qui est en constante évolution.

Étude préalable

Un équipement partiel de la voirie en mobiliers anti-stationnement

Plusieurs tronçons de voirie situés à proximité des sites qui accueillent les plus grands événements ne sont pas équipés de mobiliers anti-stationnement sur :

■ **L'Allée du Fontanil**, à proximité immédiate des événements :

Lisses-bois présentent sur une partie de la voie seulement, depuis 2022 :

- Véhicules stationnés sur l'ensemble des tronçons non équipés
- Stationnement pouvant être gênant notamment pour le passage des bus.

■ **L'Allée des Vernes**, plus loin des événements :

Absence de mobiliers anti-stationnement sur l'ensemble de l'Allée :

- Véhicules stationnés uniquement sur la partie de la voirie la plus proche des événements.



Maîtrise d'ouvrage déléguée

Le maître d'ouvrage délégué anime et met en œuvre les décisions concernant les études et les travaux nécessaires au projet. Il définit clairement les besoins tout au long de l'opération. Il est le garant de la bonne tenue du programme, du budget et du respect des délais afin de garantir la qualité du rendu final.

Maîtrise d'oeuvre

Garantir la réussite de vos projets

La maîtrise d'œuvre est un acteur clé dans la réussite de tout projet d'aménagement, de construction ou de réhabilitation. Véritable expert technique, le maître d'œuvre intervient au service de la collectivité (maître d'ouvrage) pour concevoir, piloter et superviser toutes les étapes de vos projets, depuis les premières esquisses jusqu'à la livraison finale.

En tant que partenaire de confiance, nous vous apportons notre savoir et savoir-faire pour :

- **Imaginer et concevoir** des solutions adaptées aux besoins et aux ambitions de vos projets
- **Organiser et coordonner** la réalisation des travaux en lien avec les entreprises
- **Suivre l'exécution** des chantiers dans le respect des délais, des budgets et des exigences de qualité
- **Veiller à l'aménagement** harmonieux des espaces
- **Garantir** la bonne livraison de l'ouvrage, prêt à être utilisé

Gestion

Piloter avec efficacité et ambition

La gestion d'une structure est bien plus qu'une simple organisation quotidienne : c'est l'art de faire vivre un projet, de garantir sa qualité de service et sa performance économique, sociale et environnementale tout en assurant la sécurité des biens et des personnes.

Véritable chef d'orchestre, La SPL Segapal a pour mission de :

- **Organiser l'activité** et veiller à l'exploitation optimale de la structure
- **Garantir la conformité** aux normes de sécurité pour protéger les usagers et les équipes
- **Développer l'attractivité** en mettant en place des actions de commercialisation et de communication
- **Manager les ressources humaines**, en animant les équipes avec bienveillance et efficacité
- **Assurer la rigueur administrative**, comptable et la bonne gestion des marchés publics

À travers une approche globale mêlant stratégie, opérationnel et relationnel, la gestion permet de construire des projets.





Gestion durable des espaces naturels avec le vivant

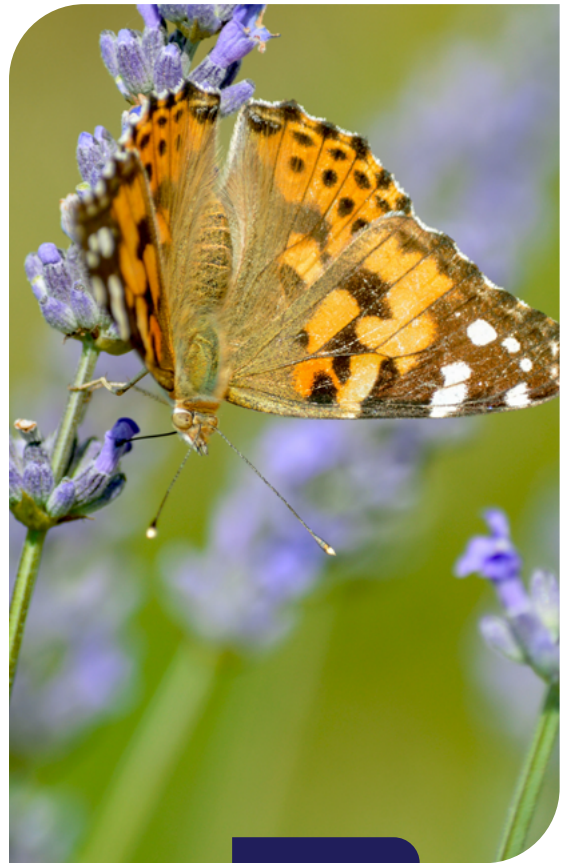
Accueillir sans dégrader, préserver sans exclure : telle est l'ambition qui guide la gestion des espaces naturels du Grand Parc Miribel Jonage. Dans un site à la fois naturel et très fréquenté, La SPL Segopal met en œuvre des actions concrètes pour concilier l'accueil du public avec la protection durable de la biodiversité.

La gestion différenciée des espaces constitue un levier majeur permettant d'adapter les pratiques d'entretien aux spécificités écologiques de chaque milieu. Le suivi de la faune et de la flore, la préservation des zones sensibles, la restauration des habitats et le maintien des continuités écologiques sont complétés par des pratiques respectueuses du vivant telles que l'écopâturage, la fauche raisonnée ou la limitation des interventions mécaniques.

Les aménagements et les modalités d'accueil du public sont pensés de manière raisonnée, en tenant compte de la fréquentation, des usages et des périodes sensibles pour la biodiversité. Cette approche permet de garantir un équilibre durable entre protection des milieux naturels, diversité des paysages, qualité du cadre de vie, sensibilisation des publics et optimisation des moyens déployés.

Ce mode de gestion permet d'assurer un équilibre entre :

- La gestion durable des milieux naturels
- La restauration de la biodiversité
- La diversité des paysages
- L'amélioration du cadre de vie
- La sensibilité des habitants à l'environnement
- L'optimisation des moyens




12 plantations
au 3^{ème} trimestre

Relever le défi de la transition environnementale et climatique

La SPL Segapal : un engagement fort pour une gestion vertueuse du vivant.

Face aux défis environnementaux, La SPL Segapal, gestionnaire du Grand Parc Miribel Jonage, est fermement engagée dans une dynamique de transformation écologique. Consciente de son rôle clé dans la préservation d'un espace naturel exceptionnel de 2 200 hectares, elle oeuvre chaque jour pour concilier accueil du public et respect du vivant. Ne prétendant pas «sauver le monde», elle met pourtant tout en oeuvre pour adopter une gestion toujours plus vertueuse et responsable.

Une démarche claire et volontaire

Récemment alumni de la Convention des Entreprises pour le Climat (CEC), La SPL Segapal intègre pleinement les enjeux climatiques et de biodiversité dans ses stratégies d'aménagement et de gestion. Ce parcours enrichissant lui permet d'adopter une vision à long terme et d'agir de manière pragmatique pour réduire son empreinte environnementale et tendre vers une économie régénérative.



Des actions concrètes pour une transition écologique efficace

Préserver et restaurer la biodiversité

- Mise en place de pratiques de gestion adaptées à la régénération des milieux naturels
- Développement de corridors écologiques et préservation des habitats sensibles
- Protection de la faune et de la flore locale, en lien avec des experts et associations

Réduire l'empreinte environnementale des activités humaines

- Gestion durable de l'eau grâce à des dispositifs innovants de rétention et de filtration
- Réduction des déchets et recyclage des matériaux
- Promotion d'une mobilité douce et responsable pour limiter les émissions de CO²





Sensibiliser et mobiliser le public

- Animations et ateliers pédagogiques tout public sur la préservation des écosystèmes
- Partenariats avec des établissements scolaires et organisations locales pour développer des projets éducatifs en lien avec la nature
- Communication engagée pour les visiteurs afin d'encourager des comportements éco-responsables



Une ambition forte pour demain

Loind'être une simple déclaration d'intention, l'engagement de La SPL Segapal se traduit par des actions concrètes et mesurables. Son intégration dans la dynamique de la CEC lui permet le suivi de ses pratiques et la mise en place de nouvelles pistes d'innovation environnementale. À travers une gouvernance responsable et des choix stratégiques alignés sur les enjeux climatiques, elle contribue activement à une transition écologique durable.

Rejoindre cette démarche, c'est croire en un avenir où la préservation du vivant est au coeur de chaque décision.

Ensemble, relevons le défi environnemental avec audace et détermination !



Pour un développement responsable du territoire

Pour un développement responsable du territoire : concilier usages, usagers et engagements environnementaux

Le Grand Parc Miribel Jonage est un espace naturel d'exception, un lieu de vie, de loisirs et de culture où se croisent des milliers d'usagers chaque année. Consciente des enjeux liés à la préservation de cet espace tout en répondant aux attentes du public, La SPL Segapal engage une politique ambitieuse pour un développement responsable du territoire, conciliant accessibilité, diversité des usages et respect du vivant.

Un équilibre entre événements, nature et mobilité durable

L'accueil d'événements sportifs et culturels tout au long de l'année fait du Grand Parc un acteur majeur de l'animation du territoire. Ces événements participent au rayonnement local et à la dynamique sociale, tout en se conformant à une logique de respect de l'environnement. Afin d'amplifier cette démarche, plusieurs actions structurantes ont été mises en place :

L'éco-participation : un levier d'investissement écologique

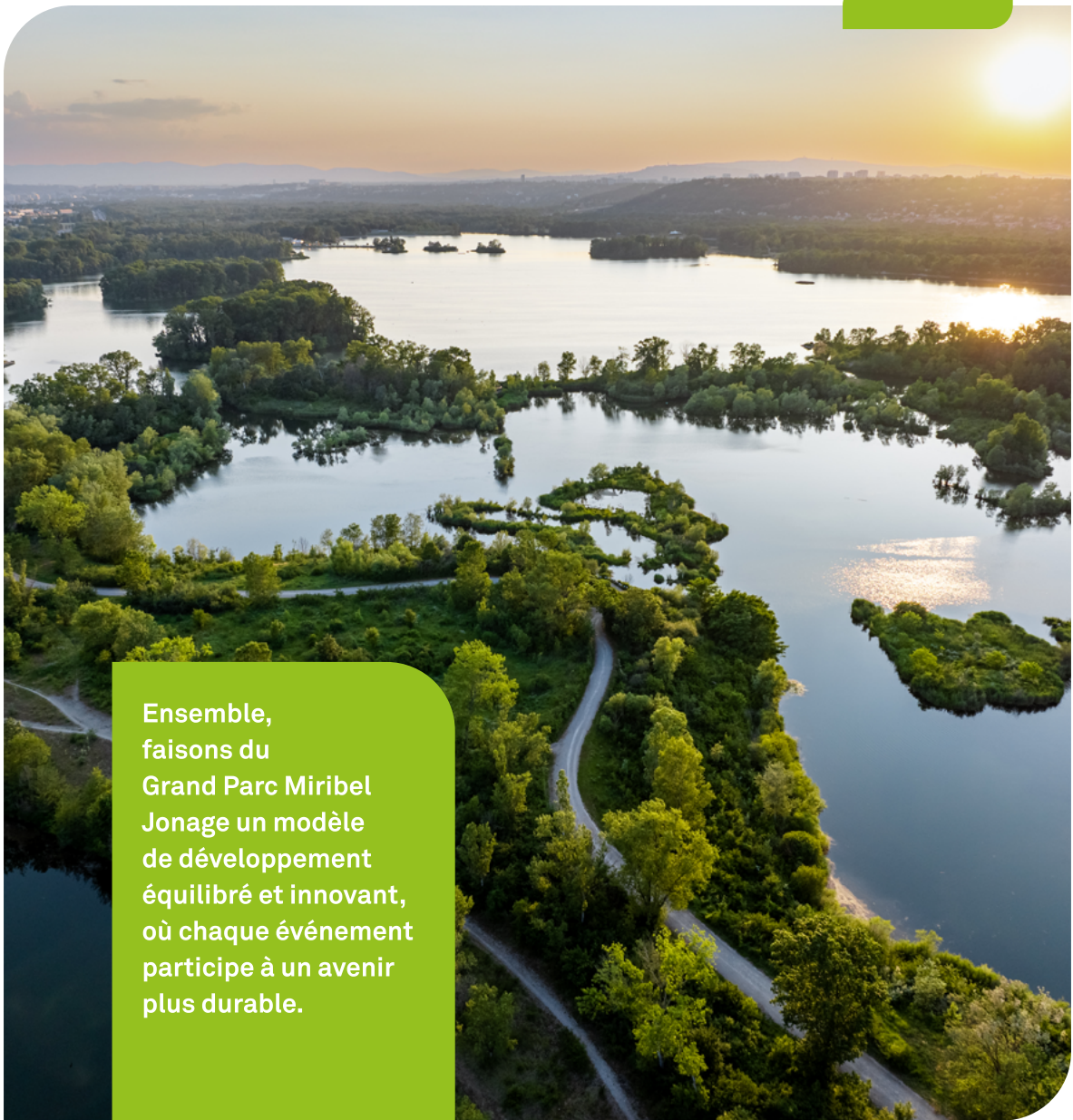
En 2024, tous les événements à billetterie payante ont intégré une éco-participation, générant 10 000 € de fonds dédiés à des actions environnementales. Grâce à cette initiative, un dispositif d'auto-réparation sera installé, améliorant l'accueil et le confort des cyclistes. Ce projet accompagne pleinement l'évolution des modes de déplacement doux vers le Grand Parc. Fort de ce succès, l'éco-participation est reconduite en 2025 pour continuer à investir dans des infrastructures responsables.

Optimisation de la logistique événementielle et mutualisation des ressources

La gestion des événements nécessite des infrastructures temporaires qui peuvent impacter l'environnement. Pour limiter les allers-retours de poids lourds et optimiser les ressources, La SPL Segapal a mis en place un système de mutualisation de la gestion des barrières utiliser lors des évènements. Cette initiative réduit significativement l'empreinte carbone des événements tout en offrant aux organisateurs un accès à des tarifs attractifs, les aidant ainsi à renforcer leur propre démarche RSE.

Une ambition collective et durable

Loin d'être contraignantes, ces initiatives s'inscrivent dans une dynamique plus large de transition écologique et de responsabilité partagée. En impliquant activement les organisateurs et les participants, La SPL Segapal montre qu'il est possible de concilier animation du territoire et préservation du vivant.

An aerial photograph of the Grand Parc Miribel in Lyon, France, during sunset. The image shows a large, winding river with several islands and peninsulas covered in lush green trees. A paved path winds through the forested areas. The sun is low on the horizon, creating a warm, golden glow over the water and the surrounding landscape. The sky is a mix of orange, yellow, and light blue. In the distance, the city of Lyon and the surrounding hills are visible under the twilight sky. The overall scene is peaceful and scenic, highlighting the park's natural beauty and its integration with the urban environment.

Ensemble,
faisons du
Grand Parc Miribel
Jonage un modèle
de développement
équilibré et innovant,
où chaque événement
participe à un avenir
plus durable.

Amélioration de la qualité de l'espace public

Le rôle joué par les espaces publics est important dans la vie des habitants. Ce sont des lieux de vie, de mixité sociale et générationnelle qui correspondent aux besoins du service public. Ils contribuent à renforcer le lien social et à améliorer la qualité de la vie en répondant aux besoins des populations. Ils sont tout à la fois des espaces de détente et lieu d'animation de loisirs, d'activités sociales et culturelles.

Cet espace public participe grandement à la cohabitation entre citoyens. Lieux de pluralité et de diversité, c'est aussi là que peut se fonder la cohésion sociale et le sentiment d'appartenance. C'est aussi un lieu où le principe de socialisation répond aux enjeux de sécurité et de citoyenneté.

Dynamisée par les infrastructures et l'environnement dans lequel ces sites s'inscrivent, leur gestion doit prendre en compte la dimension écologique au même titre que la dimension des usages et celle des déplacements. La mixité des fonctions doit y être intégrée, notamment celles des loisirs, de la restauration et des espaces de convivialité.

Conciliation des usages sur l'environnement naturel protégé

Les espaces protégés constituent un enjeu central dans la conservation de la nature. Depuis de nombreuses années, les progrès accomplis pour la protection de la nature incitent à repenser les modes de gestion afin de réaliser l'adéquation de l'objectif de protection de la nature avec celui de l'accueil du public habitant à proximité de ces espaces.

Notre interdisciplinarité génère une multiplicité de lectures permettant de concilier les savoir-faire pour mieux les aligner dans une même perspective. Les échanges disciplinaires permettent de consolider les points de vue et les compétences, ils étayent la réflexion et les actions dans l'espace public d'un point de vue environnemental, d'aménagement et d'exploitation.

À ce titre, le Grand Parc s'affirme comme un espace de convivialité ouvert à tous, propice à la mixité sociale et au partage.



145

collaborateurs formés
chaque année



écurité

La compétence de La SPL Segapal en matière de sécurité des espaces publics et son expérience terrain a permis à l'entreprise d'accompagner durablement ses actionnaires vers leurs objectifs, en s'assurant d'avoir pris en compte les spécificités et contraintes de chaque territoire.

Tout en veillant à bien mesurer les spécificités et contraintes de chaque territoire, La SPL Segapal a toujours su guider ses actionnaires vers leurs objectifs en s'appuyant sur sa compétence en matière de sécurité des espaces publics et de son expérience terrain. Le service d'information et de surveillance de La SPL Segapal est intervenu sur plusieurs sites cette année pour diverses missions :

- Le Grand Parc Miribel Jonage pour le Symalim,
- Créer du lien social et de la convivialité

Favorisant les échanges et les rencontres entre les usagers de toutes générations, les espaces publics constituent des lieux essentiels de la vie sociale.

En 2025, de nombreuses actions ont une nouvelle fois été déployées par La SPL Segapal sur le Grand Parc, autour de valeurs communes telles que l'échange, la sensibilisation à l'environnement et l'engagement en faveur du développement durable, parmi lesquelles :

- Chantiers jeunes (15–20 ans), menés dans le cadre des dispositifs Ville Vie Vacances
- Animations Quartiers d'été, favorisant l'accès aux loisirs et aux activités culturelles
- Fête de l'Automne, dédiée à la sensibilisation à l'environnement et au développement durable
- Livres à l'eau, espace de lecture et animations culturelles en plein air
- Balades aquatiques, promenades encadrées en palmes, masque et tuba le long des berges, animées par un maître-nageur sauveteur, visant à sensibiliser aux risques de noyade tout en faisant découvrir le milieu aquatique.

Valoriser la conception et la commercialisation d'une offre événementielle

Au coeur du territoire, nous accompagnons tous les projets sur le site du parc. Notre offre s'adresse tant aux groupes scolaire ou associations qu'aux entreprises. De plus, et afin de répondre aux attentes du plus grand nombre, nous participons au développement de nouvelles offres de sports et de loisirs.

Nos expertises événementielles

- Prospection et développement d'un portefeuille clients regroupants entreprises, groupes scolaires et associations.
- Gestion des demandes (établissement des devis, visites sur site).
- Construction d'offres sur mesure, respectueuses des besoins et contraintes de chaque client.
- Suivi de la relation client avant, pendant et après l'événement.
- Développement de nouvelles offres

L'objectif

Dynamiser l'attractivité commerciale et économique du parc en favorisant une approche plus responsable de l'événementiel et du loisir.

Un tout nouvel outil : l'espace séminaire

L'année 2025 a été marquée par une réalisation majeure pour le Grand Parc Miribel Jonage : la rénovation complète des salles du pôle séminaire. Ces rénovations ont permis de moderniser l'ensemble des espaces, tant d'un point de vue esthétique que fonctionnel permettant ainsi de répondre aux aspirations de nos clients.



En 2025,
le secteur

Terrestre

c'est :

Au total, environ 10 000 personnes accueillies, soit en initiation sportive de 2 heures encadrée par nos moniteurs sportifs soit pour une journée multisports.

Le terrestre en quelques chiffres :

- 582 enfants reçus à l'ALSH du Grand Parc soit 3016 jours vendus à l'ALSH
- 2252 jeunes scolaires (écoles/collèges/lycées et enseignement supérieur) ayant participé à un Raid sportif organisé par le pôle terrestre
- 840 adultes ayant participé à un challenge entreprise organisé par le pôle terrestre



Quelques chiffres clés de l'activité commerciale sur l'année écoulée

425 K€

C.A
généralisé auprès
des entreprises

270 K€

C.A
généralisé auprès
des groupes

124

Entreprises
accueillies

306

Groupes
accueillis

Tourisme de proximité : atout économique et écoresponsable

Un enjeu majeur dans la réduction de l'empreinte écologique.

En menant quotidiennement, depuis de nombreuses années, des actions en faveur du développement touristique du territoire, La SPL Segapal réalise la promotion du tourisme de proximité, à travers sa mission de gestion et d'exploitation du Grand Parc Miribel Jonage.

Notre expérience nous a permis de nous adapter et de maîtriser l'ensemble des compétences nécessaires à la gestion d'une organisation touristique. Notre travail consiste également à prendre en compte les multiples parties prenantes et à mettre en place pour cela une organisation permettant d'assurer le développement durable de notre territoire.

Forte de ses atouts et des potentiels qu'elle recèle, cette proximité mérite d'être valorisée afin d'identifier et promouvoir le site comme un lieu emblématique de tourisme et de loisirs. C'est la mission à laquelle La SPL Segapal s'est attelée pour faire rayonner les richesses du territoire et renforcer la notoriété du site.

Le Grand Parc Miribel Jonage est membre des réseaux partenaires Only Lyon et Dombes Côtière Tourisme.

Le Grand Parc, un acteur important du tourisme responsable

Deuxième plus grand parc périurbain d'Europe, le Grand Parc constitue en été un havre de fraîcheur avec ses lacs, ses forêts et ses espaces de pleine nature. C'est pourquoi, il accueille gratuitement un nombreux public pour des loisirs de détente : promenade, baignade, pique-nique, activité de plein-air et observation de la biodiversité. Son éventail d'activités, de loisirs et d'événements sportifs ou culturels s'est déployé autour de la base de loisirs L'atol, de la cotière de l'Ain, de L'îloz' et de son Centre eau et nature.

Avec une situation en périphérie immédiate de Lyon et sa richesse environnementale, le Grand Parc Miribel Jonage constitue une pièce importante du tourisme responsable local. Son positionnement touristique se construit en effet à partir de son offre de nature et loisirs.

De même, le Grand Parc accueille de plus en plus de touristes qui viennent sur ce territoire pour des événements sportifs ou culturels, des city break, des séjours longs ou qui sont en transit, notamment en utilisant comme infrastructure la ViaRhôna, accueillant plusieurs centaines de milliers de cyclistes chaque année.



Les enjeux clés de la transition

Avec jusqu'à 50 000 personnes par jour en été, comment concilier tourisme et préservation de l'environnement ?

Le tourisme doit s'ajuster et évoluer pour réduire l'empreinte environnementale et assurer une pérennité dans la préservation du site.

Nos équipes travaillent à l'adaptation des activités et des flux sur l'environnement afin de concilier concrètement plaisir et responsabilité en vue de :

- Développer une politique de l'offre accessible et durable
- Inviter à une attitude touristique responsable
- Encadrer les activités pour protéger les milieux
- Adapter l'accueil et les consommations induites par l'activité touristique



Maîtriser et organiser les flux

- Ingénierie de stationnement pour dimensionner raisonnablement l'accueil, répartir les flux et préserver les milieux naturels
- Optimiser les solutions d'accessibilité et de mobilité
- Diversifier les modalités de réservation préalable

Préserver les ressources

- Renaturer en restaurant l'écosystème, notamment forestier, mais aussi en replantant les paysages qui seront, demain, support des activités touristiques respectueuses des milieux
- Protéger et sensibiliser les espaces naturels, forestiers et aquatiques

Rôle de la médiation

Sensibiliser le plus grand nombre aux enjeux de la transition climatique afin de favoriser un changement de comportement des usagers et les encourager à devenir acteurs de cette transition.

Un projet tourné vers l'avenir

La SPL Segapal devient alumni de la **Convention des Entreprises pour le Climat**.

Vécue aux côtés d'une soixantaine d'entreprises de la région, cette aventure collective a permis une accélération de la transformation.

La Convention des Entreprises pour le Climat (CEC) favorise une **démarche immersive, exigeante et transformatrice** pour :

- Mieux évaluer les **limites planétaires**
- **Questionner** en profondeur son modèle économique
- Élaborer une **feuille de route** pour la transformation écologique, territoriale et sociale

Vers l'entreprise à mission : une évolution logique

La CEC a permis à La SPL Segapal de poser les bases de sa future raison d'être et de définir des objectifs de missions concrets, permettant notre passage vers le statut d'entreprise à mission et de s'aligner sur une même :

- **Vision** : agir dans les limites planétaires avec un ancrage local fort
- **Ambition** : transformer durablement nos façons de faire
- **Logique** : associer toutes nos parties prenantes à cette dynamique

Et maintenant ?

En 2026, nous poursuivons le partage de cette feuille de route avec nos équipes, nos élus actionnaires et nos partenaires.

Cette dynamique collective est notre force : c'est ensemble que nous construisons une SPL Segapal plus durable, plus utile, plus engagée.

On vous en reparle très vite.



Avenir

Une feuille de route claire, un cap assumé.

Donnant suite à la CEC, nous avons co-construit
une feuille de route incluant 4 impératifs :

1. Réduire notre empreinte carbone et intégrer
des critères de sobriété dans nos projets
2. Renforcer notre utilité sociale
au service du territoire
3. Intégrer à nos indicateurs de performance
les notions de sens et d'impact
4. Coopérer plus largement dans une logique
d'alliance avec nos parties prenantes



La SPL Segapal en route vers l'entreprise à mission

Et si nous allions plus loin dans notre engagement ?

En 2025, La SPL Segapal s'est engagée dans une démarche volontaire et est devenue entreprise à mission, avec un cadre exigeant qui permet d'inscrire notre raison d'être et nos engagements sociaux et environnementaux dans nos statuts.

C'est quoi une entreprise à mission ?

C'est une structure qui, au-delà de ses objectifs économiques, se fixe des missions d'intérêt collectif, mesurables et suivies dans la durée.

Notre raison d'être : Partager nos expertises au service du territoire en assurant l'équilibre du vivant.

Pourquoi La SPL Segapal fait ce choix ?

Parce que cela correspond pleinement à notre ADN :

- Agir pour la transition écologique
- Renforcer la portée sociale et territoriale
- Structurer notre action autour d'objectifs partagés
- Donner plus de sens à ce que nous faisons, chaque jour

Et concrètement ?

Depuis 2024, une phase de co-construction s'est ouverte pour définir ensemble, les missions que nous souhaitons inscrire dans nos statuts :

- Des bases de loisirs
- La restauration
- Des lieux d'animation dédiés à la découverte de la nature, à la valorisation du territoire et à la sensibilisation à l'environnement, accueillant le grand public, les scolaires et les centres sociaux en lien avec les projets pédagogiques portés par les collectivités
- L'organisation et l'animation de formations liées à l'environnement, la biodiversité, la transition écologique, la sécurité, l'accueil du public et la gestion des équipements publics
- Les indicateurs pour suivre nos avancées

Une démarche collective

Ce projet, nous le construisons avec vous, en impliquant les équipes et les actionnaires. C'est une belle occasion de donner une nouvelle dynamique à notre action, fidèle à nos valeurs : proximité, durabilité, engagement, responsabilité et service public.

Restons mobilisés et engagés, parce qu'ensemble, on va plus loin !



2025

Le déploiement d'un organisme de formation :

L'année 2025 marque une étape clé avec la structuration de notre propre pôle de formation. Ce projet ne vise pas la certification diplômante, mais l'excellence opérationnelle. Son objectif premier est de sanctuariser notre savoir-faire métier et de garantir une intégration sur mesure pour chaque nouveau collaborateur.

En développant nos propres modules de formation, nous assurons :

- Une acculturation immédiate : Transmettre nos valeurs socio-éducatives et nos protocoles dès l'arrivée des talents.
- La valorisation de nos talents internes : Ce pôle repose sur la reconnaissance de nos collaborateurs experts. En devenant formateurs-référents, ils valorisent leur expérience de terrain et participent activement à la montée en compétences des plus jeunes.
- Une attractivité différenciante : Dans un secteur concurrentiel, offrir un parcours d'accompagnement interne structuré renforce notre image d'employeur responsable et engagé dans l'évolution de ses salariés.

Cette dynamique a été concrétisée par l'obtention de la certification Qualiopi le 21 janvier 2026, reconnaissant la qualité des processus de formation mis en œuvre et positionnant La SPL Segapal comme un acteur structurant du développement des compétences dans ses domaines d'intervention.

L'ancrage de notre culture socio-éducative



Ils nous font confiance



AIRFRANCE

ARTELIA

DECATHLON

edf

EIFFAGE

MÉTROPOLE
GRAND LYON



GRUPE
SERL

Cerema
CLIMAT & TERRITOIRES DE DEMAIN

NOTAIRES DU RHÔNE

Refresco

VINCI



Ils parlent du Grand Parc

BFM
LYON

CitizenKid.com

CityCrunch

GOLF
MAGAZINE

DOMBES
CÔTIÈRE
TOURISME

LE PROGRÈS

TF1

ONLY LYON

TRIBUNE DE LYON







Société Publique Locale
L'expertise des espaces publics

Chemin de la Bletta
69120 Vaulx-en-Velin

04 78 80 30 67
spl-segapal.fr